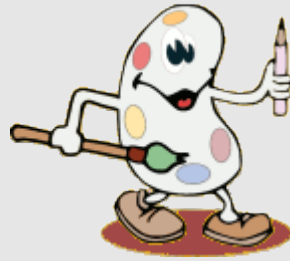


L'ATELIER de PEINTURE et de DESSIN

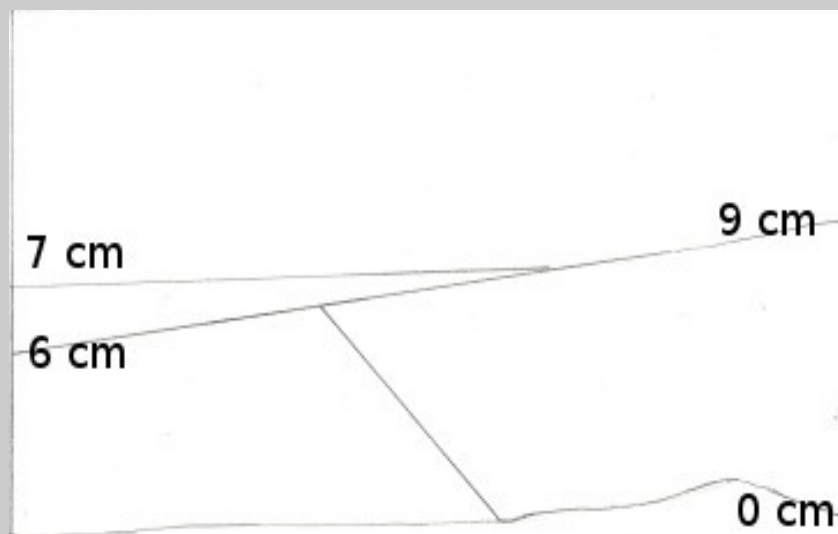


<http://atelierdepeinture.l.free.fr/>

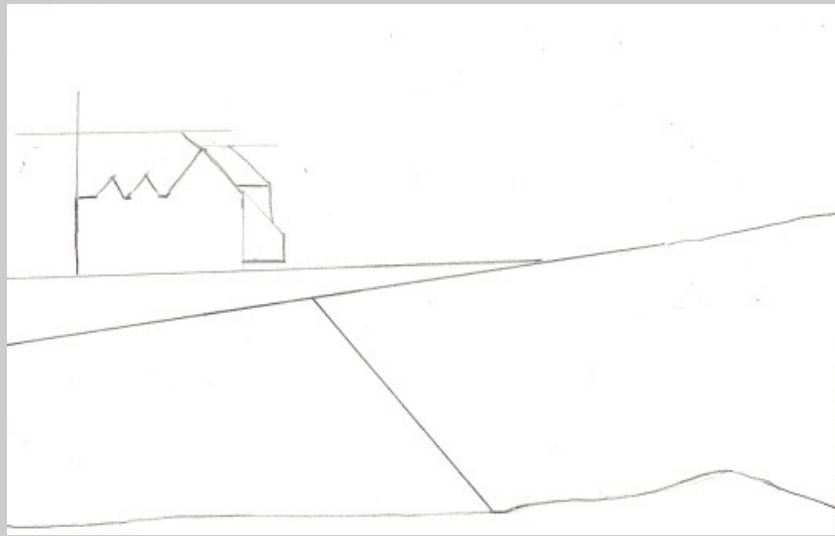
Voici un village perdu dans une forêt, il vous faut un crayon HB, du fusain, une gomme, un stylo feutre noir, et en avant !



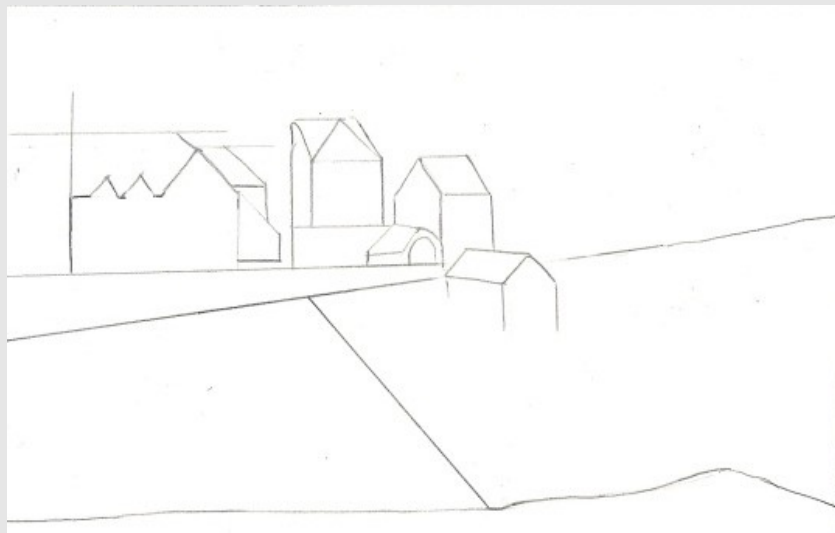
première étape : placer les différents éléments du paysage.
Vous avez les côtes pour vous aider. le format est 23 x 13,5



Nous commençons par le premier bâtiment à gauche.



pour continuer sur les autres bâtiments à droite..



encore des immeubles sur la droite !! une vraie ville ..!



Voilà, nous en avons presque fini avec ces maisons, vous pouvez faire les portes et les fenêtres.. nous allons pouvoir passer aux choses sérieuses.



avant de s'attaquer à la végétation , il reste à placer quelques éléments.



D'abord il faut s'attaquer aux arbres du fond, puis faire quelques troncs au premier plan.



ensuite on entreprend les arbres au premier plan.



on commence à faire les détails des façades en faisant des hachures dans plusieurs sens de préférence au crayon.



c'est à partir de là que cela devient intéressant.
les arbres sont retravaillés au crayon avec de jolies boucles.

le sol est "noirci" avec un peu de fusain.



Nous commençons à poser le fond foncé, n'ayez pas peur d'étaler du fusain avec vos doigts mais pas de manière uniforme.

fixer ensuite le fusain avant de continuer la prochaine étape.



il s'agit ici de travailler au fusain les arbres du premier plan.
et de poser quelques ombres sur le sol.
on remarque que les maisons ne ressortent pas trop



cela va un peu mieux !

en retravaillant à l'encre de chine ou un stylo feutre noir.



et voilà !

j'espère que cela n'a pas été trop dur ..

a bientôt pour un nouveau pas à pas.



Tiré du site <http://atelierdepeinture.l.free.fr/> tous droits réservés