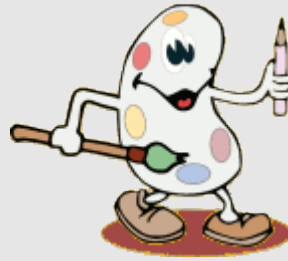


L'ATELIER de PEINTURE et de DESSIN



<http://atelierdepeinture.l.free.fr/>

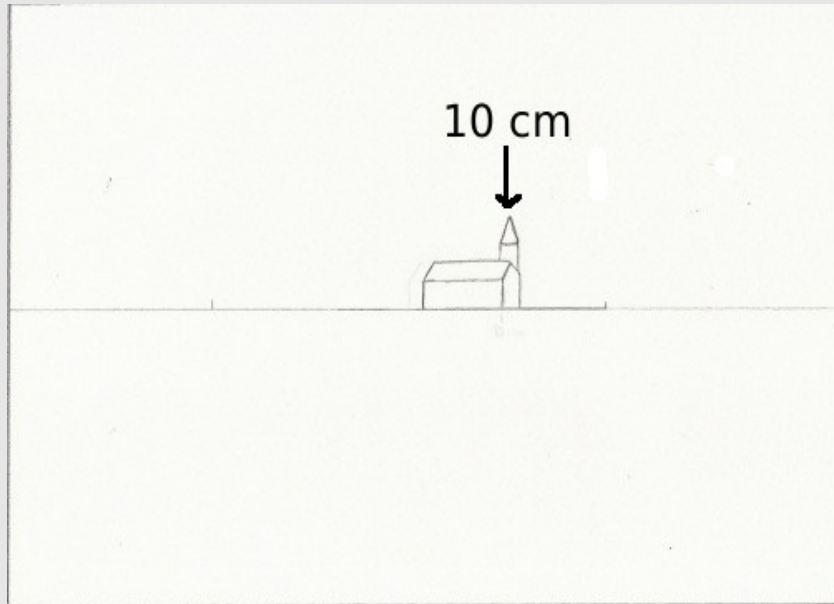
Je vous propose un pas à pas assez simple à réaliser, l'objectif est d'arriver à obtenir ce paysage ci dessous.



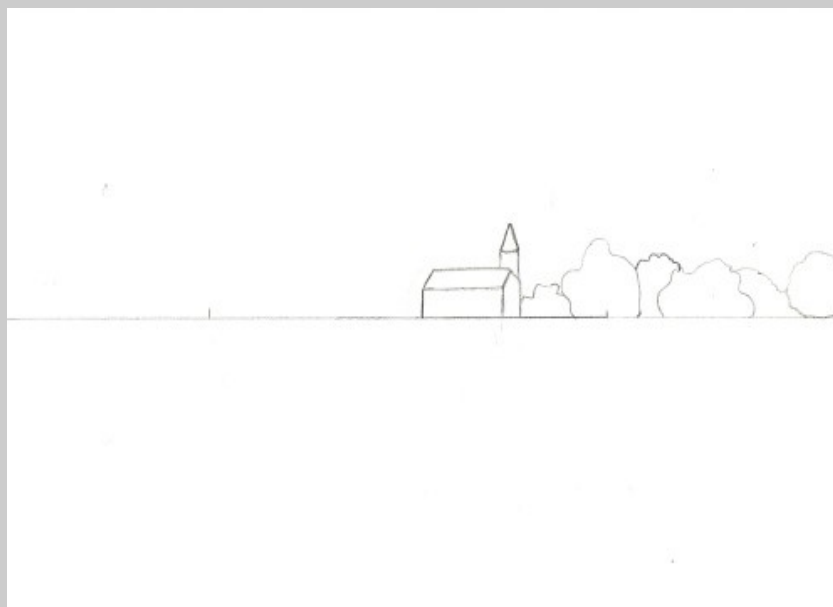
ce qu'il vous faut :

- papier canson 224g/m2
- 1 gomme
- 1 crayon HB
- 1 règle
- 1 taille crayon
- du fusain
- de la laque en bombe
- de la patience

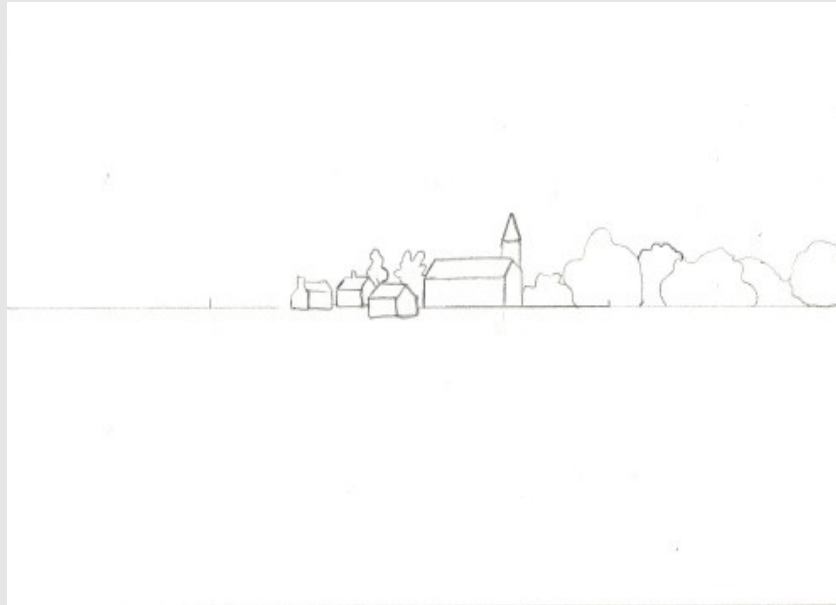
- Pour commencer tracer sur votre feuille un cadre de 25 cm de large sur 17 cm de hauteur.
- tracez une ligne droite qui coupe votre dessin en deux.
 - dessinez l'église, le sommet de l'église doit se trouver à 10 cm du bord droit de la feuille.



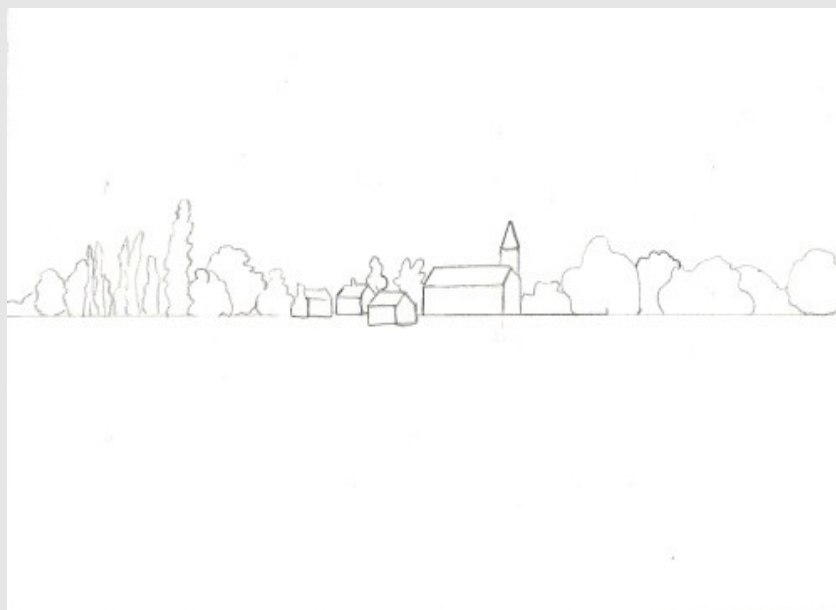
Commencez à placer les arbres à droite de l'église.



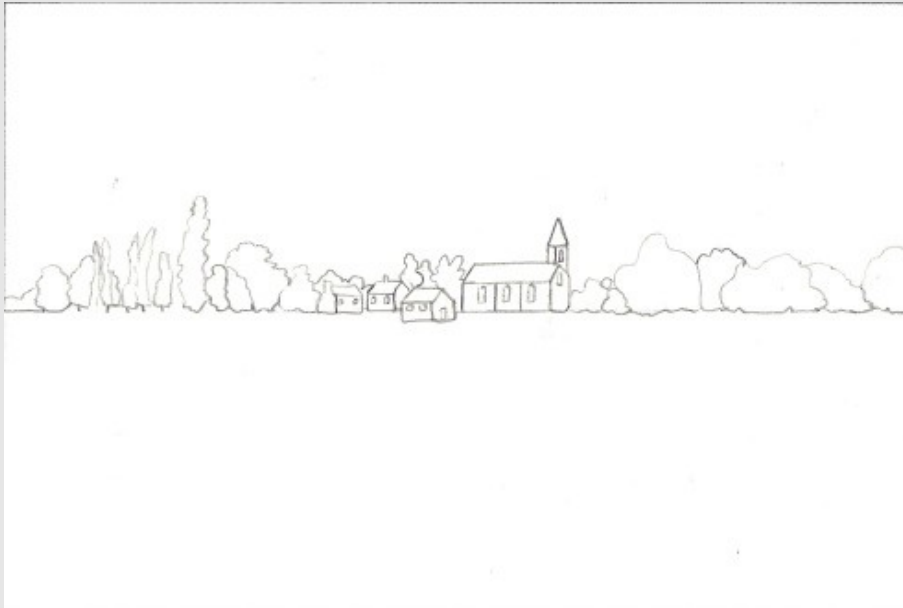
A gauche de l'église, vous pouvez placer quelques maisons et deux arbres derrière.
Une des maisons est un peu plus avancée que les autres.



Continuez à travailler les arbres à gauche de l'église.
Ils sont un peu plus élancés que ce de droite et ils équilibrent un peu la composition.



Sur le dessin précédent la ligne de partage est trop horizontale et linéaire.
Nous allons la reprendre en la travaillant en donnant du volume et de l'assise aux arbres et aux bâtiments.



Nous allons placer quelques ombres avec un bâton de fusain.
vous appliquez du fusain par exemple sur la gauche des arbres et ensuite vous étalez à la main le fusain.

Je vous conseille de passer un coup de laque en bombe pour fixer le dessin..



En avant ! Voyons votre sens artistique, nous allons ajouter quelques nuages à ce ciel en noir et blanc trop "bleu carte postale"



Quoi de plus agréable que de se rouler dans l'herbe !

En attendant les cabrioles nous allons ajouter un peu d'herbe : ce qui va contribuer à obtenir un premier plan du plus bel effet (enfin je l'espère)

Je vous place quelques touffes, ensuite à vous de jouer !!



Et voilà : vous avez presque terminé !

Pour les herbes , il faut partir du premier plan pour arriver doucement et avec un trait de plus en plus fin jusqu'à l'église.

Tiré du site <http://atelierdepeinture.l.free.fr/> tous droits réservés